

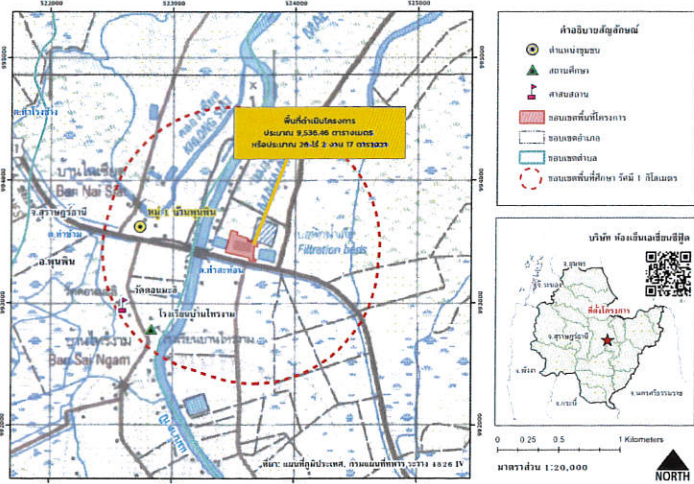


ขอเชิญเข้าร่วมประชุมประชาสัมพันธ์ข้อมูลโครงการ พร้อมทั้งเปิดรับฟังความคิดเห็นของประชาชนและผู้มีส่วนได้เสีย

โครงการติดตั้งระบบผลิตไฟฟ้าด้วยเซลล์แสงอาทิตย์แบบติดตั้งบนหลังคา (SOLAR ROOFTOP) ขนาดกำลังการผลิตติดตั้ง 2.00 เมกะวัตต์ ดำเนินการโดยบริษัท หอ่งเย็นเอเชียนซีฟู้ด (สุราษฎร์ธานี) จำกัด

ณ ศาลาประชาคม หมู่ 4 ตำบลท่าสะท้อน อำเภอพุนพิน จังหวัดสุราษฎร์ธานี ในวันศุกร์ ที่ 11 เดือนสิงหาคม พ.ศ. 2566 เวลา 09.00 - 12.00 น.

ที่ตั้งโครงการ และพื้นที่ศึกษา : บนหลังคาอาคารบริษัท หอ่งเย็นเอเชียนซีฟู้ด (สุราษฎร์ธานี) จำกัด เลขที่ 57 หมู่ 4 ตำบลท่าสะท้อน อำเภอพุนพิน จังหวัดสุราษฎร์ธานี



ชุมชนในรัศมี 1 กิโลเมตร ได้แก่ หมู่ที่ 4 (บ้านหนองจอก) ตำบลท่าสะท้อน และ หมู่ที่ 7 (บ้านคู้ยาง) ตำบลท่าข้าม

ระยะเวลาก่อสร้าง : 10 เดือน

ระยะเวลาดำเนินโครงการ : 25 ปี

ประเภทโรงไฟฟ้า/เชื้อเพลิง และแหล่งที่มาของพลังงาน :

โรงไฟฟ้าประเภทพลังงานแสงอาทิตย์แบบติดตั้งบนหลังคา

งบประมาณ : 47 ล้านบาท

ขนาดกำลังการผลิต :

กำลังการผลิตติดตั้งตามแผงขนาด 2.00 เมกะวัตต์ หรือ 1,999.800 กิโลวัตต์

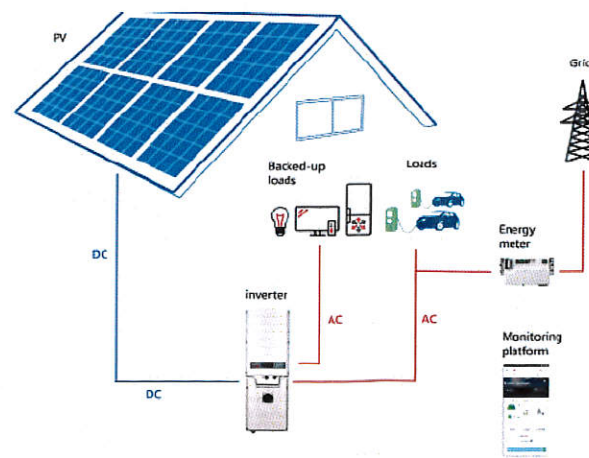
กำลังการผลิตติดตั้งตามอินเวอร์เตอร์ 1.90 เมกะวัตต์ หรือ 1,900.000 กิโลวัตต์-แอมแปร์
พลังงานไฟฟ้าผลิตได้ต่อปี 2.87 จิกะวัตต์-ชั่วโมงต่อปี

เหตุผล ความจำเป็น และวัตถุประสงค์

เนื่องจากพลังงานยังคงเป็นหนึ่งในสิ่งจำเป็นต่อการพัฒนาประเทศ และมีแนวโน้มที่เพิ่มขึ้นในทุกๆปี จากเดิมมีการนำเข้าน้ำมันจากต่างประเทศ รวมถึงการพึ่งพาก๊าซธรรมชาติในการผลิตไฟฟ้าที่มีอยู่ อย่างจำกัดมากขึ้นไป ดังนั้นกระทรวงพลังงานได้จัดทำแผนการพัฒนากำลังผลิตทดแทนและพลังงานทางเลือกหรือ Alternative Energy Development Plan (AEDP) เพื่อเป็นการกำหนดกรอบและทิศทางการพัฒนากำลังผลิตทดแทนของประเทศโดยมีเป้าหมายสำคัญคือเพิ่มสัดส่วน การใช้พลังงานทดแทนให้ได้อย่างน้อยร้อยละ 30 ของการใช้พลังงานขั้นสุดท้ายของทั้งประเทศใน 20 ปี (พ.ศ.2561-2580) โดยมีวัตถุประสงค์ในการลดค่าใช้จ่ายการนำเข้าน้ำมันจากต่างประเทศลดความเสี่ยงจากการพึ่งพาก๊าซธรรมชาติในการผลิตไฟฟ้าที่มากขึ้นไปและลดปริมาณการปล่อยก๊าซเรือนกระจกทำให้ปัจจุบันพลังงานทดแทนจึงเป็นส่วนสำคัญในการนำพลังงานจากสิ่งที่มีอยู่ทั่วไปตามธรรมชาติ เช่น พลังงานลม พลังงานแสงอาทิตย์ ฯลฯ ซึ่งเป็นพลังงานสะอาดปล่อยสารมลพิษน้อย และลดปริมาณการปล่อยก๊าซเรือนกระจก อันทำให้เกิดภาวะโลกร้อนด้วย

ดังนั้น เพื่อเป็นการตอบสนองต่อนโยบายภาครัฐบริษัท หอ่งเย็นเอเชียนซีฟู้ด (สุราษฎร์ธานี) จำกัด จึงดำเนินโครงการติดตั้งระบบผลิตไฟฟ้าด้วยเซลล์แสงอาทิตย์แบบติดตั้งบนหลังคา (Solar Rooftop) ขนาดกำลังการผลิตติดตั้ง 2.00 เมกะวัตต์ ของบริษัท หอ่งเย็นเอเชียนซีฟู้ด (สุราษฎร์ธานี) จำกัด โดยมีวัตถุประสงค์เพื่อผลิต และหมุนเวียนไฟฟ้าใช้เองภายในบริษัทฯ เพื่อลดการใช้ไฟฟ้าจากการรับซื้อไฟฟ้าจากการไฟฟ้าส่วนภูมิภาค อีกทั้งเป็นการสนองนโยบายของรัฐบาลในการลดค่าใช้จ่ายการนำเข้าน้ำมันจากต่างประเทศลดความเสี่ยงจากการพึ่งพาก๊าซธรรมชาติในการผลิตไฟฟ้าที่มากขึ้นไปและ ลดปริมาณการปล่อยก๊าซเรือนกระจก

หลักการทำงานของระบบ



ผลกระทบที่คาดว่าจะเกิดขึ้น :

ระยะก่อสร้างอาจมีฝุ่นละอองจากการขนส่งวัสดุที่ใช้ในการก่อสร้าง
ระยะก่อสร้างอาจมีเสียงดังจากการตัดแปรงอาคาร และการติดตั้งแผง

แหล่งที่มาและปริมาณน้ำใช้:

ระบบน้ำประปาของบริษัท หอ่งเย็นเอเชียนซีฟู้ด (สุราษฎร์ธานี) จำกัด มีปริมาณการใช้น้ำ เพื่ออุปโภค บริโภคของคนงานช่วงก่อสร้างประมาณ 1.80 ลบ.ม./วัน มีปริมาณการใช้น้ำ เพื่ออุปโภค บริโภคของคนงานช่วงดำเนินการประมาณ 0.30 ลบ.ม./วัน มีปริมาณน้ำล้างแผงตลอดทั้งปี 43.62 ลูกบาศก์เมตร/ปี (ทำการล้างแผงทุกๆ 4 เดือน)

ประโยชน์ที่คาดว่าจะได้รับ

1. เป็นแหล่งพลังงานทดแทนที่สะอาด ลดผลกระทบต่อสิ่งแวดล้อม
2. สามารถผลิตกระแสไฟฟ้าได้ทันทีเมื่อทำการติดตั้งไว้กลางแดด
3. กระจายรายได้สู่ชุมชนผ่านภาษีบำรุงท้องถิ่น และกองทุนพัฒนาชุมชน
4. สนับสนุนกิจกรรมภายในชุมชนโดยรอบโครงการ

ความปลอดภัยในการผลิตพลังงานแสงอาทิตย์

แบบติดตั้งบนหลังคา : ช่วงก่อนดำเนินการติดตั้งระบบ

- 1) มีเจ้าหน้าที่จากหน่วยงานที่เกี่ยวข้องเข้ามาตรวจสอบอุปกรณ์ที่ใช้/ระบบก่อนการติดตั้ง
- 2) ตรวจสอบแบบและมาตรฐานของอุปกรณ์ที่จะติดตั้ง โดยทีมวิศวกร

ช่วงดำเนินการติดตั้งระบบ

- 1) ติดตั้งระบบโดยช่างที่มีประสบการณ์และความชำนาญ
- 2) ติดตั้งอุปกรณ์ความปลอดภัยของระบบตามข้อกำหนดของการไฟฟ้า
- 3) ติดตั้งป้ายเตือนเพื่อความปลอดภัยตามจุดเสี่ยงต่างๆ
- 4) อบรมพนักงานผู้รับผิดชอบดูแลระบบอย่างสม่ำเสมอโดยผู้เชี่ยวชาญ
- 5) จัดเตรียมอุปกรณ์สำรองหากมีการชำรุดเสียหาย

มาตรการป้องกันและแก้ไขผลกระทบสิ่งแวดล้อม :

- ด้านน้ำ**
- 1) น้ำเพื่ออุปโภคของคนงานจะถูกระบายลงบ่อเกรอะ-บ่อซึม ที่ถูกสุกลักษณะ
 - 2) น้ำจากกระบวนการล้างแผงโซลาร์จะถูกระบายลงสู่ร่องระบายน้ำตามแรงโน้มถ่วงของโลก แล้วปล่อยให้ไหลลงสู่บ่อบำบัดน้ำเสียของบริษัท หอ่งเย็นเอเชียนซีฟู้ด (สุราษฎร์ธานี) จำกัด ก่อนนำไปใช้ประโยชน์ในสวนปาล์มภายในโครงการ

- ด้านอากาศ**
- 1) การขนย้ายวัสดุในการก่อสร้างจะต้องมีการปิดคลุมทุกครั้ง
 - 2) จำกัดความเร็วของรถขนย้ายวัสดุเพื่อลดปริมาณการฟุ้งกระจายของฝุ่น

ด้านการจัดการกากของเสีย

- 1) เตรียมถังรองรับให้เพียงพอ และวางถังขยะไว้ตามจุดต่างๆ ติดต่อให้หน่วยงานที่รับผิดชอบรับไปกำจัดต่อไป
- 2) แผงเซลล์แสงอาทิตย์ที่ชำรุดหรือใช้งานหมดสภาพจะส่งให้กับบริษัทที่จำหน่าย หรือหน่วยงานที่ได้รับใบอนุญาตนำไปกำจัด

- ด้านจราจร**
- 1) มีป้ายหรือสัญญาณเตือนที่เห็นได้ชัดเจนก่อนถึงพื้นที่ก่อสร้าง
 - 2) หลีกเลี่ยงการขนส่งวัสดุอุปกรณ์ก่อสร้างในช่วงชั่วโมงเร่งด่วน
 - 3) ติดตั้งป้ายสัญญาณเตือน "ป้ายประกาศเขตก่อสร้าง" ที่เห็นได้ชัดเจน
 - 4) จำกัดความเร็วของรถบรรทุกไม่เกิน 30 กม./ชม.

ช่องทางติดต่อสอบถามข้อมูลและแสดงความคิดเห็นเพิ่มเติม

บริษัท หอ่งเย็นเอเชียนซีฟู้ด (สุราษฎร์ธานี) จำกัด (เจ้าของโครงการ)
สำนักงานตั้งอยู่ เลขที่ 57 หมู่ที่ 4 ตำบลท่าสะท้อน อำเภอพุนพิน จังหวัดสุราษฎร์ธานี
ผู้ประสานงาน : คุณศศิธร เพียงสุวรรณ
โทรศัพท์ : 080-7530849 อีเมล : cs4@solarppm.com

บริษัท กรีนไชน์ เอ็นไว จำกัด (บริษัทที่ปรึกษา)
สำนักงานตั้งอยู่ : เลขที่ 67/3 หมู่ที่ 2 ตำบลบางพลับ อำเภอปากเกร็ด จังหวัดนนทบุรี 11120
ผู้ประสานงาน : คุณประภัสสร ท่อนแก้ว โทรศัพท์ : 062-523-6949
อีเมล : report@greenzaienvi.com

ผู้ประสงค์ขอรับใบอนุญาต : บริษัท หอ่งเย็นเอเชียนซีฟู้ด (สุราษฎร์ธานี) จำกัด

เครื่องจักรหลักและเทคโนโลยีที่ใช้ :

- ยี่ห้อ Trina Solar รุ่น TSM-DE19-550W ขนาด 550 กิโลวัตต์ต่อแผง จำนวน 3,636 เครื่อง
- ยี่ห้อ Huawei Model รุ่น SUN2000-50KTL-M3 ขนาด 50 วัตต์ต่อเครื่อง จำนวน 38 เครื่อง



ลงทะเบียนล่วงหน้า



สถานที่จัดประชุม

